

**APA NOVA.**  
BUCUREȘTI



RINA este Membru al Federației CISQ

**RINA SIMTEX**  
ORGANISMUL DE CERTIFICARE



ISO 9001 - ISO 14001 -  
BS OHSAS 18001  
Sistem Integrat de Certificare

# Ghid pentru siguranță și situații de urgență SEVESO - Uzina Roșu



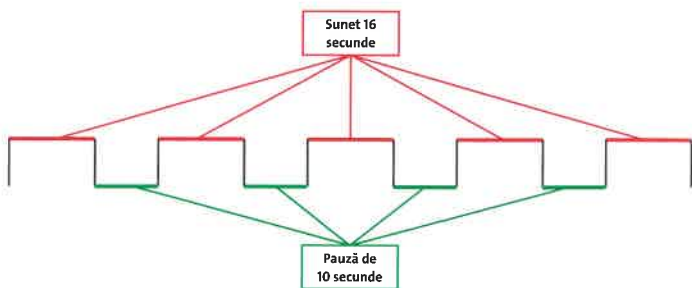
## Informații de protecție pentru populație

Orice accident este sesizat imediat de dispecerul de serviciu, care va alarma populația prin declanșarea sirenei și punerea în aplicare a schemei de înștiințare din Planul de Urgență.

**Semnalul de alarmă chimică** este compus din 5 sunete (impulsuri) a 16 secunde, fiecare cu pauză de 10 secunde între ele.

**Semnalul de încetare** a alarmei îl reprezintă un sunet continuu, cu durata de 2 minute.

### ALARMĂ PENTRU DEZASTRE



### ÎNCETAREA ALARMEI



**În cazul unui accident chimic, procedați astfel:**

**Rămâneți calmi** și adăpostiți-vă în clădiri, asigurând rapid primele măsuri de etanșeizare a ușilor și ferestrelor, utilizând pentru izolarea acestora, materiale aflate la îndemână (benzi adezive, produse textile, bureți, chit, etc.)!

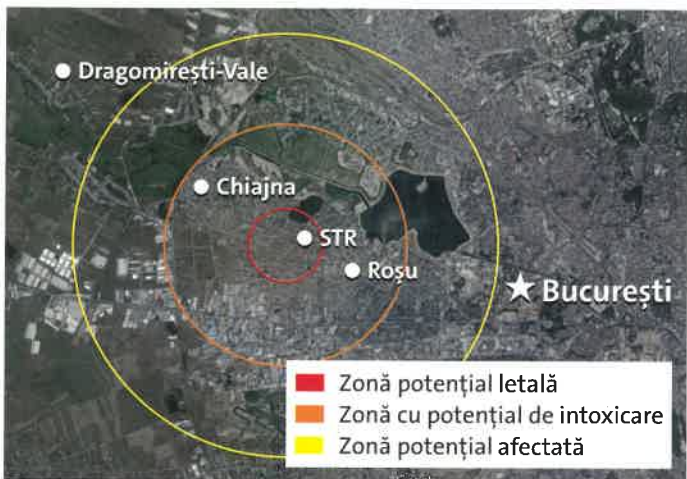
**Opriiți** orice instalație de ventilare și climatizare!

**Nu părăsiți clădirile**, decât la încetarea alarmei transmisă prin mijloacele specifice.

- În cazul contactului cu ochii, clătiți cu multă apă!  
**Nu frecați ochii și nu îi țineți strâns închiși!**
- În caz de inhalare, scoateți persoana afectată la aer curat și solicitați ajutor medical specializat!
- Persoanelor intoxicate cu clor, **nu le faceți respirație gură la gură!**

## Obiectivele apropiate de stația de clorinare din cadrul Uzinei Roșu, vulnerabile în caz de accident chimic, sunt:

Obiectiv	Distanță (km)
Ansamblu rezidențial Apusului	0.05
Sector 6 București	0.2
Sat Roșu	0.2
Ansamblu rezidențial Militari	1
Grup Școlar "Doamna Chiajna"	1
Complex Comercial Militari	1.5
Primăria Chiajna	2.5



## Explicarea activității desfășurate în cadrul obiectivului

Activitatea S.C. APA NOVA BUCUREȘTI S.A. în Stația de tratare a apei Roșu, constă în tratarea apei brute în vederea potabilizării și distribuirii acesteia către populație. În procesul de producție este utilizat clor lichefiat, în recipiente sub presiune, a câte 800 kg.

**Pericol pentru sănătate (periculos la inhalare):** clorul este un gaz de culoare galbenă-verzuie, cu miros înțepător, sufocant și foarte toxic. În stare lichidă, poate produce arsuri pe piele.

În condiții normale de utilizare (manipulare) și depozitare, clorul **este stabil** fizic și chimic.

Stația de clorinare împreună cu instalația de neutralizare, au **fost modernizate** în conformitate cu standardele actuale în vigoare, astfel încât **riscul de a se produce un accident este minim.**

În acest sens, **posibilele accidente** care pot duce la avarierea recipientelor de stocare a clorului și eliberarea de clor în atmosferă cu consecințe în afara limitelor amplasamentului, **prin deplasarea norului toxic de către curenții de aer**, pot fi generate de dezastre naturale (cutremur de mare intensitate), atacuri teroriste, explozie.

Vă rugăm urmăriți comunicatele mass media.

Pentru mai multe informații accesați aplicația **DSU** lansată de Departamentul pentru Situații de Urgență. Aplicația poate fi descărcată gratuit din App Store și Google Play. "DSU" are patru componente: informare, alertare, raportare și învățare.

